

Nr zlecenia: 41/26/11/2024/Auto Spot Sp. z o.o.

z dnia: 2024/11/26

Zleceniodawca:

Auto Spot Sp. z o.o.
ul. Henryka Sienkiewicza 19
05-800 Pruszków

Rzeczoznawca:

Adam Regulski/zatw. Pion Weryfikacyjny eRzeczoznaw



P o g l d o w y R a p o r t S t a n u T e c h n i c z n e g o

Zadanie: Ocena stanu technicznego i określenie wartości rynkowej pojazdu

DANE IDENTYFIKACYJNE POJAZDU

Dane: [O] XI-2024

Rodzaj pojazdu: Samochód osobowy	VIN: WDD1179521N624423
Marka: MERCEDES-BENZ	Nr rejestracyjny: WB4641R
Model pojazdu: CLA 45 AMG MR`16 E6 117	Nr Info-Ekspert: 022-09664
Wersja: Yellow Night 4Matic	Rok produkcji: 2017

Wskazanie drogomierza	58346 km
Data pierwszej rejestracji	2018/02/26
Data wykonania badania technicznego	2025/02/24
Rodzaj nadwozia	kombi (uniwersalne) 5 drzwiowe
Dop. masa całkowita	2120 kg
Jednostka napędowa	z zapłonem iskrowym (wtrysk)
Pojemność / Moc silnika	1991 ccm / 280kW (381KM)
Doładowanie	Turbosp. z chłodn. powietrza
Liczba cylindrów / Układ cylindrów / Liczba zaworów	4 / rzędowy / 16
Rodzaj skrzyni biegów	automatyczna
Rodzaj napędu	AWD (4x4)
Kolor powłoki lakierowej, (rodzaj lakieru)	Czarny 2-warstwowy typu uni

WYPOSAŻENIE STANDARDOWE

L.p.	Nazwa elementu wyposażenia	L.p.	Nazwa elementu wyposażenia
1	ABS - system zapobiegający blokowaniu kół	31	Poduszki powietrzne boczne przednie
2	Asystent wspomagania koncentracji Attention Assist	32	Połączenie ratunkowe Mercedes-Benz
3	Dywaniki modelu specjalnego	33	Radioodtwarzacz Audio 20 USB
4	Fotele przednie AMG Performance	34	Reflektory LED High Performance
5	Garnitur	35	Roleta do bagażnika
6	Głośniki 6 szt.	36	Spoiler tylny AMG
7	Hamulec postojowy elektryczny	37	Sterowanie skrzyni biegów przy kierownicy
8	Kierownica AMG Performance	38	Sterownik AMG Dynamic Select
9	Klimatyzacja	39	Stylizacja zewnętrzna AMG

10	Komputer pokładowy	40	Sygnalizacja niezapiętych pasów tylnych
11	Kołowki układu wydechowego chromowane	41	System Eco Start/Stop
12	Krata wlotu powietrza AMG	42	System elektronicznej kontroli toru jazdy ESP 3-kanalowy
13	Kurtyny powietrzne boczne	43	System ESP Curve Dynamic Assist
14	Listwy progowe drzwi przednich AMG, stalowe, błyszczące	44	System hamulcowy Adaptive Brake z funkcją Hold
15	Listwy progowe podświetlane	45	System ochrony pieszych aktywna pokrywa komory silnika
16	Mocowanie fotelika dziecka ISOFIX na tylnych skrajnych siedzeniach	46	System ostrzegania o utracie ciśnienia w oponach
17	Moduł komunikacyjny (UMTS)	47	System p/porozowy przy przyspieszaniu ASR
18	Napis "TURBO 4MATIC" na przednich błotnikach	48	System wspomagania nagłego hamowania BAS
19	Oparcie siedzenia tylnych dzielone i składane	49	Wiatła stop adaptacyjne
20	Opony letnie	50	Wiatło dodatkowe STOP LED
21	Oświetlenie Ambiente	51	Tablica przyrządów AMG
22	Oświetlenie powypadkowe automatyczne	52	Tapicerka ARTICO/DINAMICA AMG czarna/ ciemne dodatki
23	Pakiet Aerodynamiczny AMG	53	Tarcze kół aluminiowe 19" AMG wieloramienne czarne, z ciętym elementem
24	Pakiet AMG Night (P60)	54	Tempomat
25	Panel AMG Drive Unit z dwiema trybami E-Select	55	Układ hamulcowy AMG high performance
26	Podłokietnik centralny przedni ze schowkiem	56	Układ napędowy AMG 4MATIC
27	Podsufitka z materiału w kolorze czarnym	57	Wspomaganie układu kierowniczego zmienne AMG
28	Poduszka powietrzna kierowcy	58	Wykończenie wnętrza AMG Dinamica
29	Poduszka powietrzna kolanowa kierowcy	59	Zamek centralny zdalnie sterowany
30	Poduszka powietrzna pasażera automatycznie wyłączone	60	Zawieszenie sportowe

L.p. Nazwa pakietu / elementu pakietu wyposażenia standardowego

- 1 Asystent hamowania aktywny
 - System ostrzegania przed kolizjami
 - System hamowania awaryjnego w razie kolizji
 - Asystent hamowania adaptacyjny
- 2 Fotel kierowcy regulowany elektrycznie z pamięcią położeń
 - Fotel kierowcy regulowany elektrycznie
 - Fotel kierowcy z pamięcią położeń
- 3 Fotel pasażera regulowany elektrycznie z pamięcią położeń
 - Fotel pasażera z pamięcią położeń
 - Fotel pasażera regulowany elektrycznie
- 4 Lusterka boczne
 - Lusterka zewnętrzne regulowane elektrycznie
 - Lusterka zewnętrzne w kolorze nadwozia
 - Lusterka zewnętrzne podgrzewane elektrycznie
 - Lusterka zewnętrzne z kierunkowskazami LED
- 5 Pakiet wizualny i oświetleniowy
 - Wycieraczki z czujnikiem deszczu
 - Nakładki ozdobne progów podświetlane
 - Lusterka w osłonach przeciwsłonecznych podświetlane
- 6 Szyby przednie i tylne regulowane elektrycznie
 - Szyby przednie regulowane elektrycznie
 - Szyby tylne regulowane elektrycznie

WYPOSAŻENIE DODATKOWE

L.p. Nazwa elementu wyposażenia

- 1 +Aktywny asystent parkowania
- 2 +Audio System Harman Kardon
- 3 +Automatyczne drzwi tyłu nadwozia
- 4 Dach panoramiczny regulowany elektrycznie
- 5 Fotele przednie podgrzewane
 - Fotel kierowcy podgrzewany

- Fotel pasa era podgrzewany
- 6 +Handsfree access
- 7 Integracja smartfonu
- 8 Kamera cofania
- 9 Lakier niemetalizowany night black
- 10 +Osłona przeciwsłoneczna z funkcj dodatkow
- 11 Pakiet AMG Dynamic Plus (dopłata)
- Kierownica AMG Performance
- Zawieszenie adaptacyjne
- Blokada mechanizmu różnicowego przedniego mostu AMG
- 12 +Pakiet dodatkowego oświetlenia
- 13 Pakiet Keyless Go
- System bezkluczykowego uruchamiania pojazdu Keyless Go
- Drzwi tyłu nadwozia sterowane elektrycznie Easy-Pack
- System Hands-Free Acces
- 14 +Pakiet komfortowy
- 15 Pakiet lusterek
- Lusterka zewnętrzne składane elektrycznie
- Lusterko wewnętrzne ciemniane automatycznie
- Lusterka zewnętrzne ciemniane automatycznie
- 16 +Pakiet pamięciowe (fotel kierowcy, kolumna kierownicy i lusterka)
- 17 +Pakiet schowków
- 18 +Pakiet zabezpieczenia przeciwkradzieżowego
- 19 +Sportowy układ wydechowy
- 20 +Szyby ciemno barwione

OPIS ZAMONTOWANEGO W POJE DZIE OGUMIENIA

Koło	Marka, typ	Bieżnik [mm]
Przednie lewe:	*MICHELIN 235/35 ZR19 91Y PILOT SPORT 4 S	7,6
Przednie prawe:	*MICHELIN 235/35 ZR19 91Y PILOT SPORT 4 S	7,4
Tylne lewe:	*MICHELIN 235/35 ZR19 91Y PILOT SPORT 4 S	7,1
Tylne prawe:	*MICHELIN 235/35 ZR19 91Y PILOT SPORT 4 S	7,4

KOREKTY WARTO CI POJAZDU

KOREKTA ZA PIERWSZ REJESTRACJ	(+)
KOREKTA ZA WYPOSA ENIE	(+)
KOREKTA ZA PRZEBIEG	(+)
KOREKTA ZA OGUMIENIE	(+)

UWAGI RZECZOZNAWCY DOTYCZ CE WYCENY

Dokonano sprawdzenia historii pojazdu w bazie CEPiK.

Nie weryfikowano gwarancji, statusu pakietów serwisowych i kompletności w zakresie osprzętu dodatkowego, z którym przedmiot był zamówiony.

Informacje przekazane od zleceniodawcy: błotniki przód oraz maska pokryte folią PPF.

Pomiar powłoki lakierowej na oklejonych elementach wynosi 260-300.

Możliwość wykrycia dodatkowych uszkodzeń po rozklejeniu pojazdu.

Wyposażenie ustłono na podstawie udostępnionej specyfikacji.

Nie można wykluczyć, że mogą występować różnice w wyposażeniu.

Opracowanie wykonane wyłącznie w oparciu o dokumentację zdjęciową i informacje przekazane przez zleceniodawcę. Rzeczoznawca nie bierze odpowiedzialności za prawdziwość i kompletność powyższych danych.

Oględziny wykonywał: Filip Kwiatkowski

Raport wykonał: Adam Regulski

OPIS STANU TECHNICZNEGO ZESPOŁÓW POJAZDU



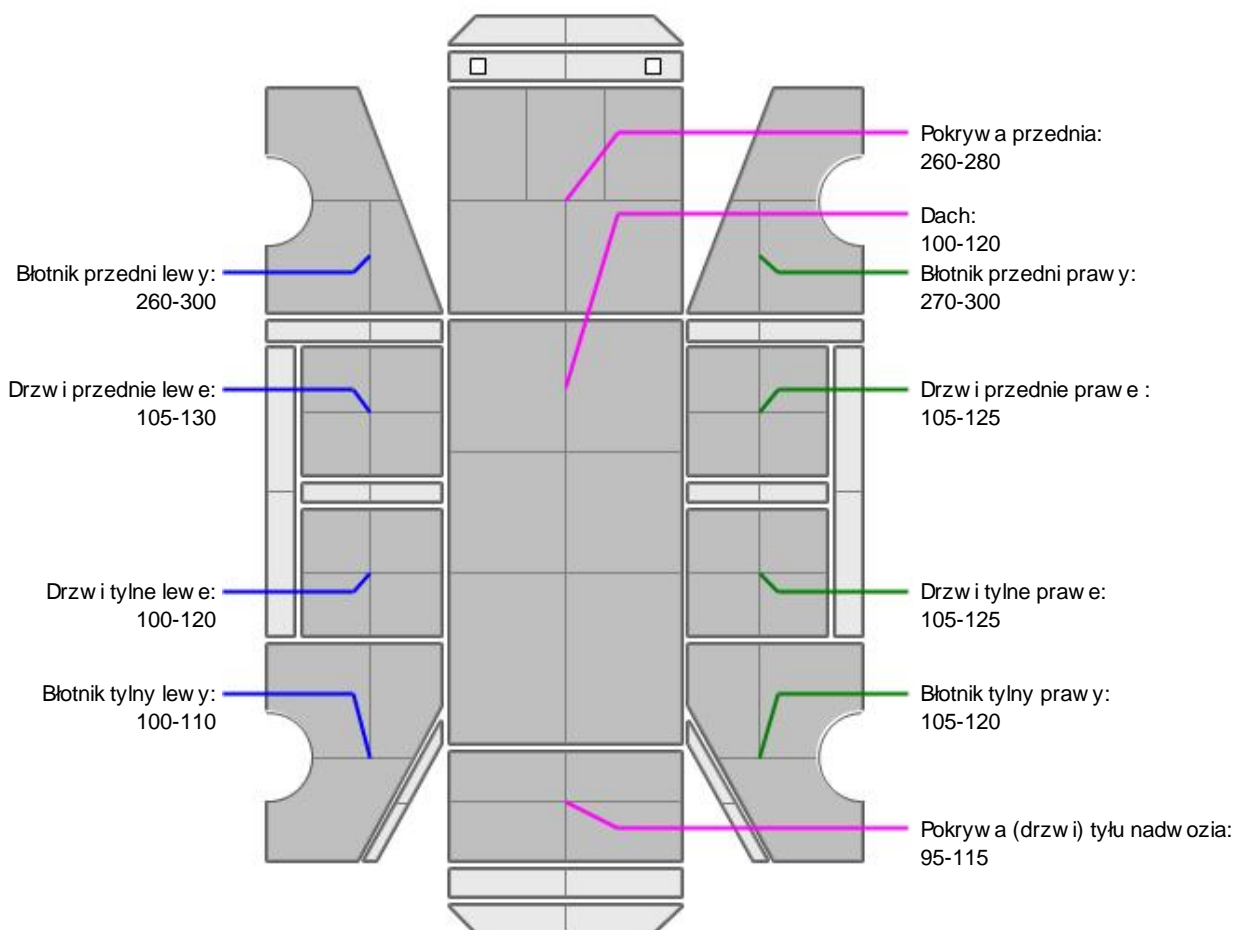
NADWOZIE - Szkielet i poszycia zewn trzne

L.p.	Nazwa elementu	L / P	Rodzaj uszkodzenia	Opis	Fot. nr
1	Drzwi boczne przednie	L	Odpryski powłoki lakierowej		
2	Drzwi boczne tylne	L	Zarysowania powłoki lakierowej do powierzchni metalu		
3	Drzwi boczne tylne	P	Zarysowania powłoki lakierowej		
4	Błotnik tylny	P	Zarysowania powłoki lakierowej		

Na pozostałych elementach oblachowania bryły nadwozia stwierdzono również typowe dla jego okresu eksploatacji uszkodzenia powłoki lakierowej (zarysowania, odpryski, itp.).
Szczegółowy stan pojazdu zobrazowany w dokumentacji zdjęciowej.



NADWOZIE – Opis powłoki lakierowej



L.p.	Nazwa elementu	L / P	Grubość powłoki [µm]	Opis
1	Pokrywa przednia		260-280	
2	Dach		100-120	
3	Błotnik przedni	L	260-300	
4	Drzwi przednie	L	105-130	
5	Drzwi tylne	L	100-120	
6	Błotnik tylny	L	100-110	
7	Błotnik przedni	P	270-300	

8	Drzwi przednie	P	105-125	
9	Drzwi tylne	P	105-125	
10	Błotnik tylny	P	105-120	
11	Pokrywa (drzwi) tyłu nadwozia		95-115	

Podane przedziały grubo ci powłoki lakierowej, dotyczą punktów pomiarowych. Nie mogą być traktowane jako gwarancja, a grubość powłoki lakierowej w innych punktach nie wykracza poza te przedziały. Pomiar powłoki lakierowej został wykonany urzędowo w posiadaniu rzeczoznawcy. Pomiar wykonany innym przyrządem może się różnić.



NADWOZIE – Wyposażenie zewnętrzne

L.p.	Nazwa elementu	L / P	Rodzaj uszkodzenia	Opis	Fot. nr
1	Zderzak tylny		Zarysowania i odpryski powłoki lakierowej		
2	Szyba przednia		Odpryski, pęknięcia		
3	Antena		Brak		



NADWOZIE – Wyposażenie wewnętrzne

Wnętrze pojazdu nosi typowe dla jego okresu eksploatacji zabrudzenia oraz zużycie wszystkich elementów.



SILNIK z osprzętem, układem paliwowym i wydechowym

Komunikaty na zestawie wskaźników: Przegląd A za 226 dni.



PODWOZIE – ZAWIESZENIE I KOŁA

L.p.	Nazwa elementu	L / P	Rodzaj uszkodzenia	Opis	Fot. nr
1	Tarcza koła przedniego ze stopu lekkiego	L	Zadrapania krawędzi bocznej		
2	Tarcza koła przedniego ze stopu lekkiego	P	Zadrapania krawędzi bocznej		

DOKUMENTY I KOMPLETACJA POJAZDU

1	Kluczyki (ilość sztuk)	2 szt.
2	Dowód rejestracyjny	TAK
3	Apteczka	TAK

POZOSTAŁE INFORMACJE

- Pochodzenie pojazdu**
Krajowy
- Badanie poprawności numerów identyfikacyjnych**
Numer VIN tabliczki znamionowej zgodny z DR.
- Weryfikacja odczytanego stanu drogomierza**
Odczytany z licznika.

Zastrzeżenia ograniczające opinię.

ü Zawarte w niniejszej Ocenie/Raporcie informacje (w tym dotyczące wyposażenia) służy jedynie ogólnym celom informacyjnym. Ocena/Raport nie może być zatem traktowana jako oferta w rozumieniu przepisów Kodeksu Cywilnego oraz opisu towaru ani zapewnienia w rozumieniu art. 4 Ustawy z dnia 27 lipca 2002 roku o szczególnych warunkach sprzedaży konsumenckiej.

ü Ocena/Raport została sporządzona w celu ustalenia istnienia albo nieistnienia uszkodzeń nieakceptowalnych podczas korzystania z samochodu lub innych okoliczności uzgodnionych w zleceniu. Ocena/Raport nie obejmuje typowych uszkodzeń wynikających z eksploatacji samochodu oraz jego standardowego użytkowania.

ü Jeżeli chcesz traktować ten dokument jako źródło wiedzy o samochodzie przy jego zakupie, czynisz to na własną odpowiedzialność. Rzeczoznawca Sp. j. nie ponosi odpowiedzialności za takie użycie tej Oceny/Raporcie.

ü Niniejsza wycena służy wyłącznie do oszacowania wartości rynkowej przedmiotu wyceny i nie może być wykorzystywana do żadnego innego celu, niż wymieniony powyżej. W szczególności wycena nie może stanowić podstawy do oceny cech i stanu wycenianego obiektu przy jego zakupie.

ü Rzeczoznawca nie bierze na siebie odpowiedzialności za wady ukryte (prawne i fizyczne) oraz ewentualne skutki wynikające z dalszego użytkowania przedmiotu wyceny, a także za skutki wykorzystania samej wyceny.

ü Powyższa wycena nie jest ekspertyzą stanu technicznego przedmiotu wyceny i za taką nie może być uznawana, w szczególności nie może być traktowana jako gwarancja sprzedaży przedmiotu wyceny za oszacowaną wartość.

ü Wycenę przeprowadzono w oparciu o dostarczoną dokumentację oraz badanie organoleptyczne wycenianego obiektu. Nie prowadzono badań diagnostycznych oraz weryfikacji warsztatowej przedmiotu wyceny.

ü Nie stwierdzono dodatkowych niesprawności i/lub uszkodzeń i/lub braków w zakresie możliwym do ustalenia w warunkach oględzin tj. bez dostępu do spodu pojazdu, specjalistycznego sprzętu diagnostycznego, jazdy próbnej wykonanej w warunkach drogowych z obciążeniem.

ü Rzeczoznawca podczas oględzin poza warszatem nie jest w stanie stwierdzić wypadkowej przeszłości pojazdu. W przypadku podwyższonych wartości pomiarów powłoki lakierowej, konieczna jest ekspertyza w warunkach warsztatowych.

ü Rok produkcji pojazdu - nie weryfikowano. Przyjeto w oparciu o dane przekazane przez Zleceniodawcę.

ü Niniejsza wycena nie może być publikowana w całości w jakimkolwiek dokumencie bez zgody wykonawców i bez uzgodnienia z nimi formy i treści takiej publikacji. Zakaz publikacji nie dotyczy posługiwania się wyceną w umowach cywilno-prawnych zawieranych przez zleceniodawcę i dotyczących przedmiotu.

ü Przed odbiorem pojazdu, kupujący zobowiązany jest do konfrontacji rzeczywistego stanu z informacjami zawartymi w wycenie. Odbiór przedmiotu jest równoznaczny ze zrzeczeniem się wszelkich roszczeń, co do stanu technicznego.

ü Nie badano poprawności i/lub budowy numerów identyfikacyjnych/seryjnych obiektu oraz nie weryfikowano prawdziwości danych obiektu.

ü Niniejsza wycena nie może być traktowana jako gwarancja sprzedaży przedmiotu wyceny za oszacowaną wartość.

ü W przypadku ujawnienia dodatkowych informacji dotyczących przedmiotowego pojazdu, niedostępnych w czasie wykonywania niniejszej opinii, zaprezentowane stanowisko może ulec zmianie.

ü W opinii założono, że nie wykryto żadnych faktów, które mogłyby istotnie wpływać na wartość wycenionego pojazdu, jeżeli w opisie pojazdu nie widnieje inaczej.

ü Rzeczoznawca nie ponosi odpowiedzialności za ewentualne błędy wynikające z przedstawionych informacji otrzymanych od użytkownika/sprzedawcy/zamawiacza wyceny, jeżeli brak podstaw do kwestionowania ich zgodnie ze stanem rzeczywistym lub te ustalenie stanu rzeczywistego przez rzeczoznawcę było niemożliwe lub znacznie utrudnione.

ü Wyposażenie standardowe wg. Info - Ekspert/Eurotax. Rzeczoznawca nie ponosi odpowiedzialności za ewentualne błędy programu. Opis stanu technicznego pojazdu jest ważny na dzień oględzin. Rzeczoznawca nie bierze odpowiedzialności za zmiany stanu pojazdu wynikające z dalszej eksploatacji lub postoju (np. uszkodzenie akumulatora, powiększenie lub powstanie ognisk korozji, uszkodzenie układu hamulcowego, itp.).

ü Jeżeli elementy jednostki napędowej, układu przeniesienia napędu itp., są rozmontowane, rzeczoznawca nie weryfikuje kompletności poszczególnych układów. Możliwość wystąpienia braków w kompletacji (np. ze względu na wykorzystanie unieruchomionego pojazdu jako „dawcy części”).

ü Nie weryfikowano odczytanego stanu drogomierza z zapisami w urządzeniach elektronicznych pojazdu.

Dokument wystawiony elektronicznie, ważny bez podpisu

DOKUMENTACJA FOTOGRAFICZNA



Fot. nr 1



Fot. nr 2



Fot. nr 3



Fot. nr 4



Fot. nr 5



Fot. nr 6



Fot. nr 7



Fot. nr 8



Fot. nr 9



Fot. nr 10



Fot. nr 11



Fot. nr 12



Fot. nr 13



Fot. nr 14



Fot. nr 15



Fot. nr 16



Fot. nr 17



Fot. nr 18



Fot. nr 19



Fot. nr 20



Fot. nr 21



Fot. nr 22



Fot. nr 23



Fot. nr 24



Fot. nr 25



Fot. nr 26



Fot. nr 27



Fot. nr 28



Fot. nr 29



Fot. nr 30



Fot. nr 31



Fot. nr 32



Fot. nr 33



Fot. nr 34



Fot. nr 35



Fot. nr 36



Fot. nr 37



Fot. nr 38



Fot. nr 39



Fot. nr 40



Fot. nr 41



Fot. nr 42



Fot. nr 43



Fot. nr 44



Fot. nr 45



Fot. nr 46



Fot. nr 47



Fot. nr 48



Fot. nr 49



Fot. nr 50



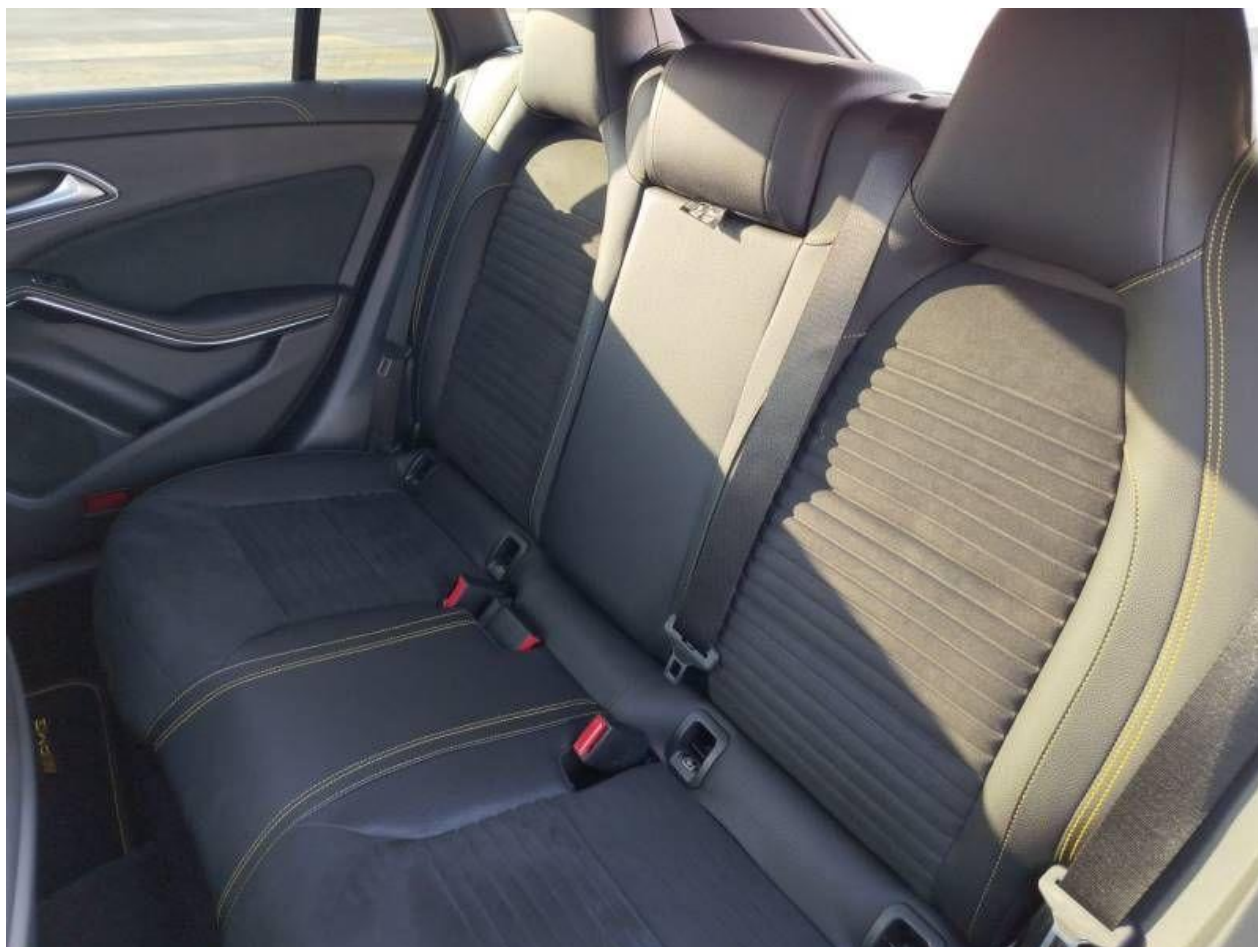
Fot. nr 51



Fot. nr 52



Fot. nr 53



Fot. nr 54



Fot. nr 55



Fot. nr 56



Fot. nr 57



Fot. nr 58



Fot. nr 59



Fot. nr 60



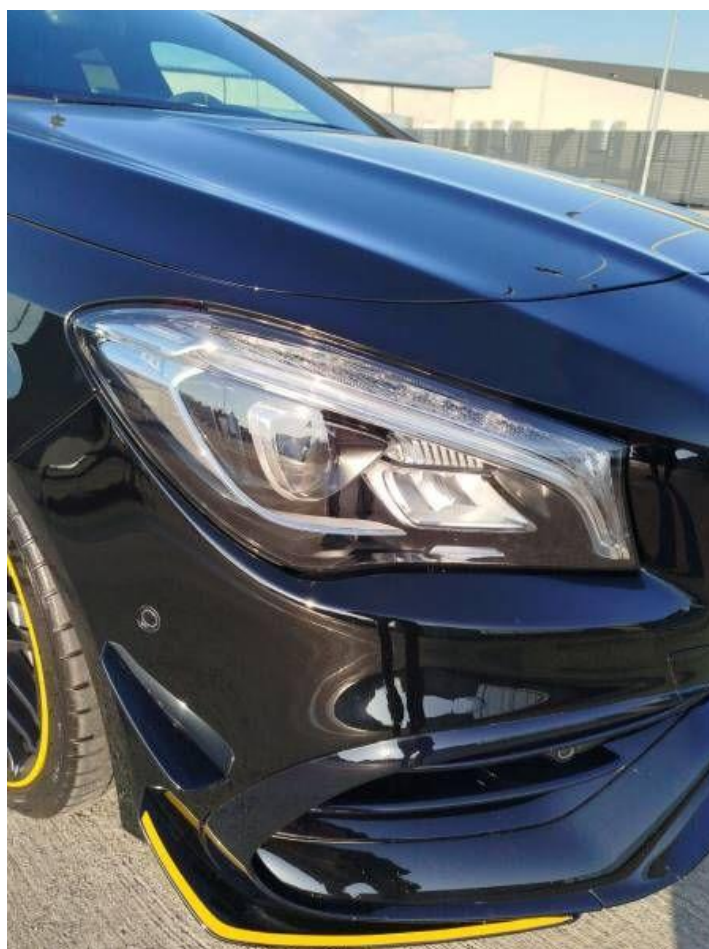
Fot. nr 61



Fot. nr 62



Fot. nr 63



Fot. nr 64



Fot. nr 65



Fot. nr 66



Fot. nr 67



Fot. nr 68



Fot. nr 69



Fot. nr 70



Fot. nr 71



Fot. nr 72



Fot. nr 73



Fot. nr 74



Fot. nr 75



Fot. nr 76



Fot. nr 77

Dokument wystawiony elektronicznie, waży bez podpisu